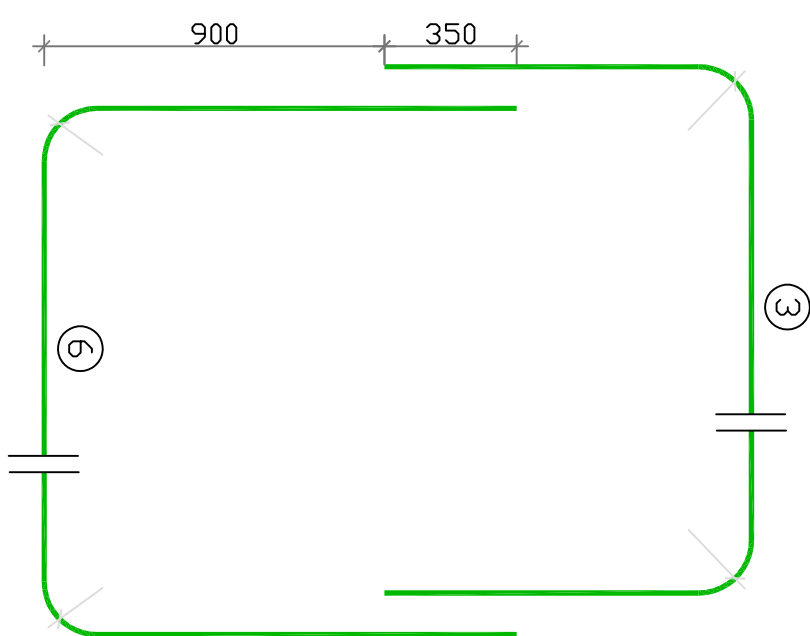
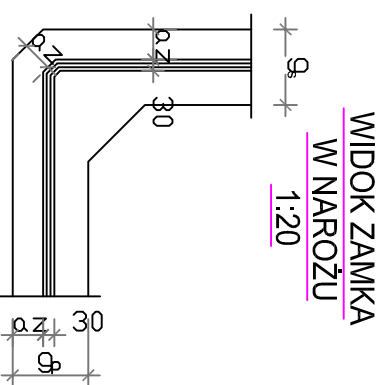
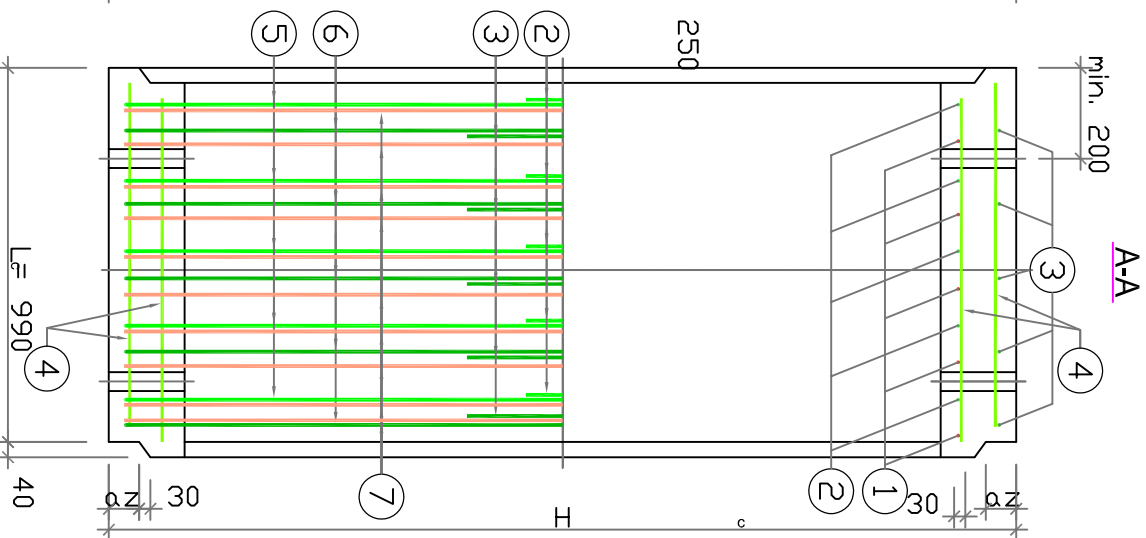
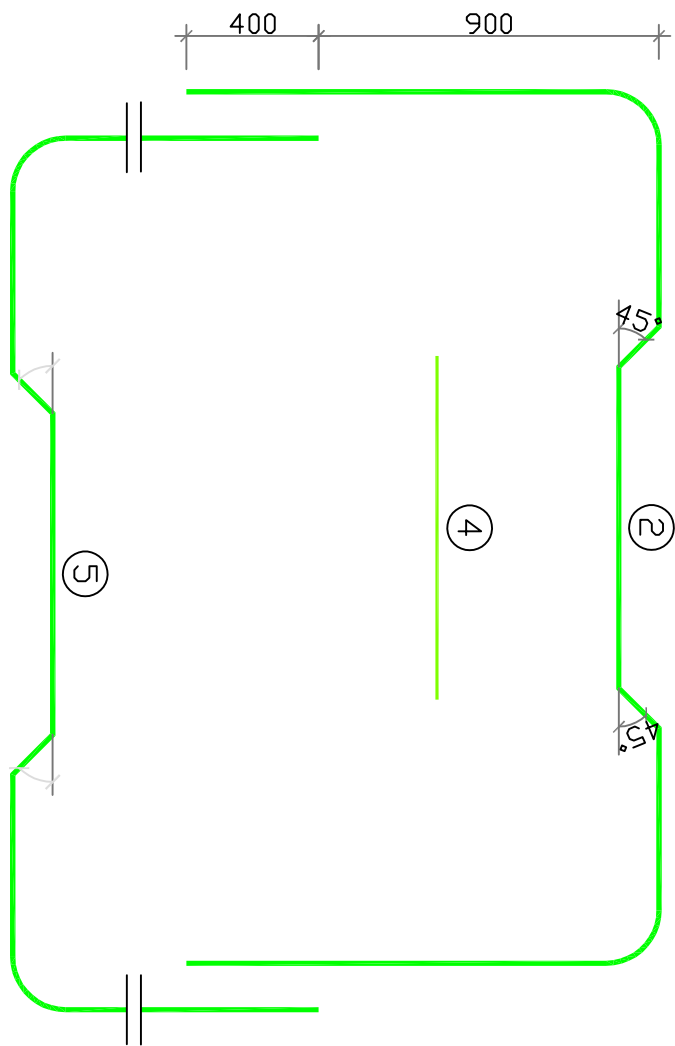
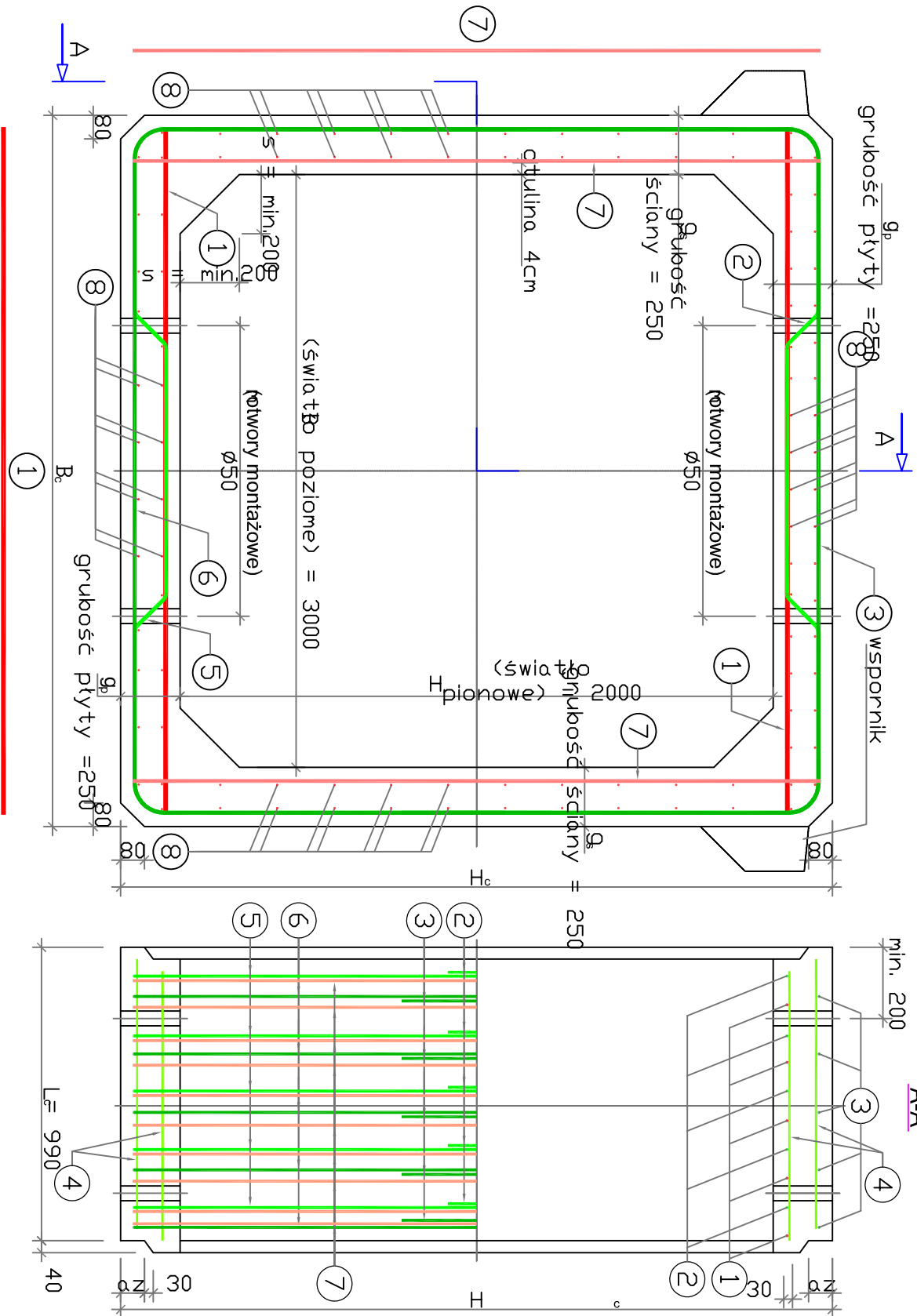


PRZEKRÓJ POPRZECZNY



1. Beton klasy B45 (C35/45)
2. Stal zbrojeniowa klasy A-IIIN, dopuszczona do stosowania w budownictwie mostowym
3. Minimalna otulina prętów - 4 cm
4. Wymiary podane w nawiasach dotyczą przepustów B=300

PREFABRYKAT POŚREDNI
PRZEPUST SKRZYŃKOWY
B=3000mm x H=2000mm

1:20

RYSUJEK:
KONSTRUKCJA ELEMENTU PRZEPUSTU

OBJEKT: BUDOWA PRZEPUSTU RAMOWEGO W RAMACH ZADANIA: BUDOWA
MOSTU W CIĄGU DROGI NR 524/2 W TRZEBINI W GMINIE ŚWINNA

INWESTOR: GMINA ŚWINNA,

ul. Wspólna 13, 34-331 ŚWINNA

AUTOR PROJEKTU:

mgr inż. WOJCIECH KUPCZAK

Osoba: ul. Samia 2, 34-350 Węgliska Górna
upr. budowlane nr 4898 BB e-mail: ekdinvest@o2.pl

DATA: MARZEC 2020

NR RYS: 01K